



## LA LIGNE 100 EDITION PILOTEE : TRANSFORMEZ VOS DONNEES EN INFORMATION PERTINENTE POUR VOTRE GESTION AU QUOTIDIEN

- **Gestion Commerciale 100 Edition Pilotée**
- **Comptabilité 100 Edition Pilotée**
- **Paie Sage Edition Pilotée**

La Ligne 100 édition pilotée est une solution de gestion dédiée aux PME, recherchant une réponse fonctionnelle à leur problématique de Gestion Comptable, Commerciale et de Paie tout en se dotant d'un outil simple de **pilotage** de leur activité. Simples d'utilisation, Comptabilité 100 Edition Pilotée, Gestion Commerciale 100 Edition Pilotée et Paie Sage Edition Pilotée ont été conçus pour permettre aux responsables métiers ainsi qu'aux dirigeants d'optimiser le pilotage et la performance de leur activité. Chaque utilisateur pourra accéder en quelques clics à des **indicateurs clés** lui permettant de prendre les bonnes décisions à son propre niveau de responsabilité.

### **Une productivité accrue**

Avec la Ligne 100 Edition Pilotée l'utilisateur passe davantage de temps à analyser ses données qu'à construire ses tableaux de bord. Les **vues métier** permettent de consulter directement des **indicateurs pertinents** mais également de **personnaliser simplement ses propres tableaux de bord** en fonction de son activité. La simplicité d'utilisation du produit permet à l'utilisateur de davantage se concentrer sur l'action à entreprendre que sur la recherche des bonnes informations.

### **Une prise de décision facilitée**

L'accès aux données de Comptabilité 100, de Gestion Commerciale 100 et/ou de Paie Sage est facilité. Les données comptables, commerciales et sociales peuvent être croisées, entre elles ou avec des applications externes, afin d'en extraire des tableaux de bord consolidés qui guideront le dirigeant ou le responsable métier dans **sa prise de décision du quotidien**.

### **Un gain en réactivité**

La Ligne 100 Pilotée permet à l'utilisateur d'avoir une autonomie d'analyse et de consulter des données **en temps réel** \* quand il le souhaite. Il pourra à tout instant analyser la bonne information et piloter dynamiquement son activité.

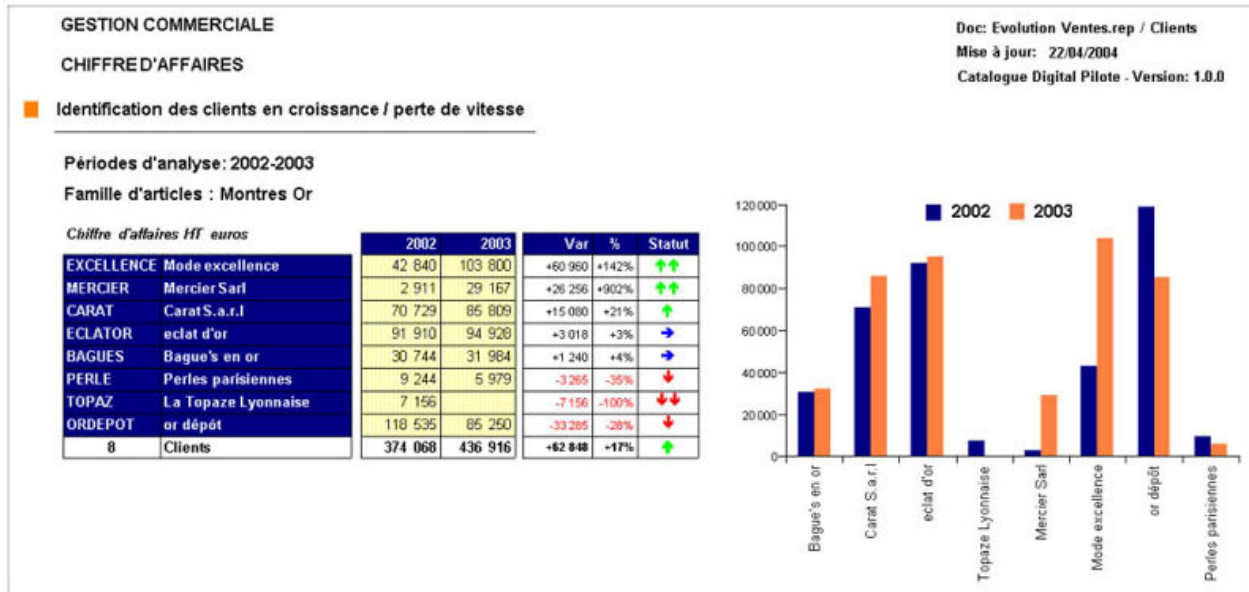
## La Ligne 100 Edition Pilotée en quelques points clés....

- ▶ Des fonctions de pilotage riches et axées utilisateur final accessibles directement dans l'application métier
- ▶ Indispensable pour les dirigeants mais aussi pour tous les utilisateurs opérationnels de la L100
- ▶ Exploitation facilitée des données: interrogation, reporting et analyse simplifiés
- ▶ Possibilité de consulter/personnaliser/ créer des états
- ▶ Visualisation en tableau, graphique et cartographie

## Les fonctionnalités

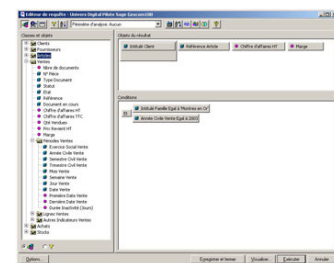
### La richesse d'un catalogue d'états prêts à l'emploi

- ▶ Un catalogue d'états à forte valeur ajoutée (250 états à ce jour)
- ▶ Ce catalogue permet d'exploiter au mieux les données métier de :
  - Sage Comptabilité 100 (Comptabilité générale, analytique et reporting)
  - Sage Gestion Commerciale 100 (Ventes, achats et stocks)
  - Sage Paie (Tableaux de bord et effectif)



### La création et la personnalisation de nouveaux états à la carte

- ▶ Construction de requêtes de manière autonome et intuitive, à l'aide du panneau de requête
- ▶ Mise en forme simple et puissante des données
- ▶ Exploitation d'un maximum d'informations disponibles dans la base Comptable, Gestion Commerciale et Paie



## Les caractéristiques techniques

- ▶ Sage Ligne 100 Pilotée : Gestion Commerciale 100, Comptabilité 100 et Paie Sage
- ▶ 2 modes d'accès aux données
  - en direct et en temps réel sur les bases Comptabilité 100 et Gestion Commerciale 100 Sage pour SQL Server
  - via un cube d'analyse alimenté par les bases Sage
- ▶ Fonctionne sur PC en mode client serveur